

AirLink 2200 FAQ

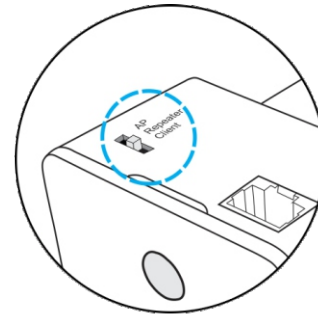
- Side 2 Hva er AL2200AC?
- Side 2 Hva er dual-band?
- Side 3 Hva er forskjellen på AP, Repeater og Client?
- Side 4 Sette opp AL2200AC som repeater
- Side 6 Hvordan bruke AL2200AC i AP modus
- Side 7 Hvordan endre navn og passord på AL2200AC i AP modus.
- Side 8 Sette opp AL2200AC som Client
- Side 10 Sette opp AL2200AC med WPS i repeater mode
- Side 11 Sette opp AL2200AC med WPS i AP mode
- Side 12 Sette opp AL2200AC med WPS i Client mode
- Side 13 Hvor bør jeg plassere AL2200AC?
- Side 13 Hvordan nullstiller jeg AL2200AC?
- Side 14 AL2200AC vil ikke koble seg til mitt nettverk?
- Side 15 Lamper på AL2200AC
- Side 16 Hvordan oppdatere firmware på AL2200AC
- Side 18 Hvor får jeg mer hjelp?



Hva er AL2200AC?

AL2200AC er en dual-band trådløs forsterker(repeater) for eksisterende trådløst nettverk, men den kan også settes opp til å være AP (sender) eller Klient (mottaker) alt etter behov.

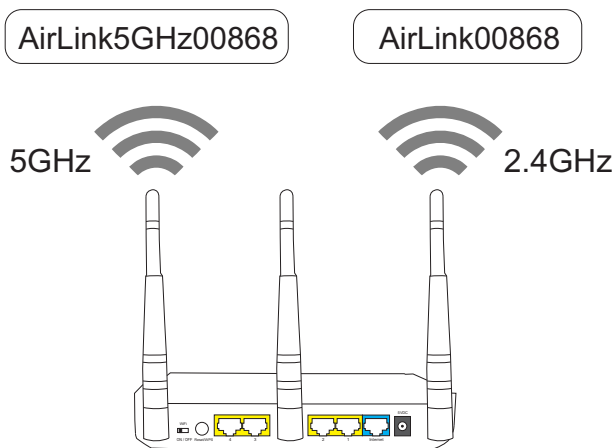
På toppen av AL2200AC finner du en bryter der du enkelt velger mellom AP, Repeater eller Client.



Hva er dual-band?

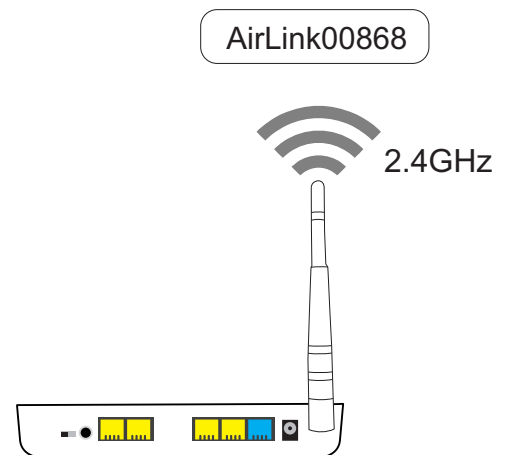
Trådløse nettverk har inntil nylig utelukkende benyttet seg av 2.4GHz frekvensen for å sende/motta data. Trådløst nettverk er i dag blitt allemannseie, og dette gjør at det ofte er mange nettverk innefor samme området. 2.4GHz frekvensen er delt inn i 13 kanaler som overlapper hverandre, noe som fort fører til forstyrrelser om det er flere nettverk på samme frekvens. Det er i tillegg mye annen elektronikk som også bruker 2.4Ghz, slik at kilden til forstyrrelser er mange.

En trådløs ruter av typen dual-band sender på 5GHz frekvensen i tillegg til 2.4GHz, derav navnet dual-band (to-bånd).



Jensen dual-band rutere:

Air:Link 3000DG
Air:Link 5000AC
Air:Link 7000AC



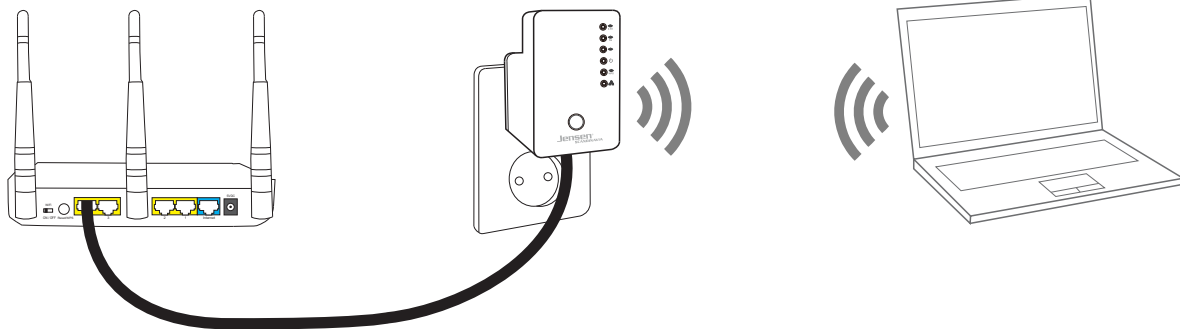
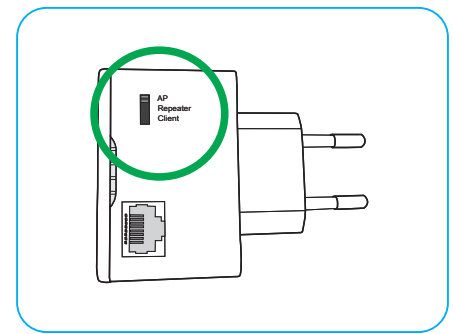
Jensen rutere med kun 2.4GHz

Air:Link 1000G
Air:Link 59300
Air:Link 29150
Air:Link 3G

Hva er forskjellen på AP, Repeater og Client?

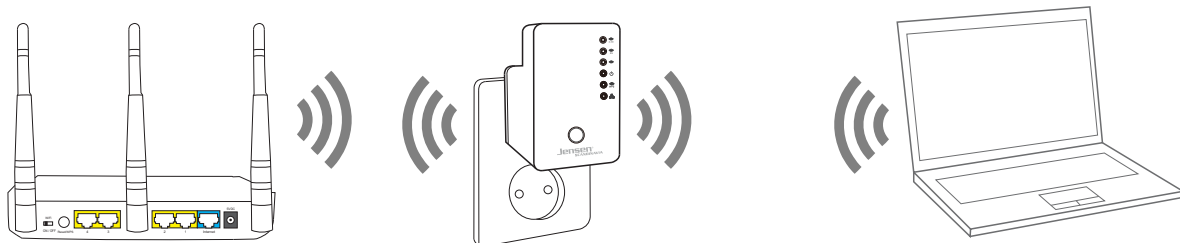
AP (Access Point)

I AP (Access Point) modus vil AL2200AC fungere som en ren trådløs sender. AP mode brukes f. eks. om man har en bredbåndsruter uten innebygget trådløst nettverk, eller for å sette opp en ekstra trådløs sender (krever kabel fra ruter). I AP modus vil AL2200AC sende ut trådløst nettverk på både 2.4GHz og 5GHz frekvensen.



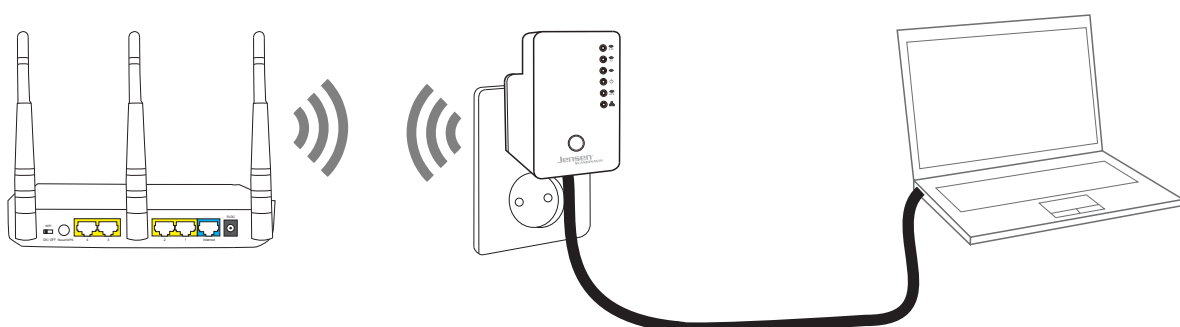
Repeater

I repeater modus vil AL2200AC fungere som en forsterker for eksisterende trådløst nettverk. Det kreves at AL2200AC plasseres et sted med forholdsvis god dekning fra eksisterende trådløse nettverk for å kunne fungere optimalt. Om eksisterende trådløst nettverk er av dual-band typen (både 2.4GHz og 5GHz) vil AL2200AC kunne forsterke begge disse samtidig.



Client

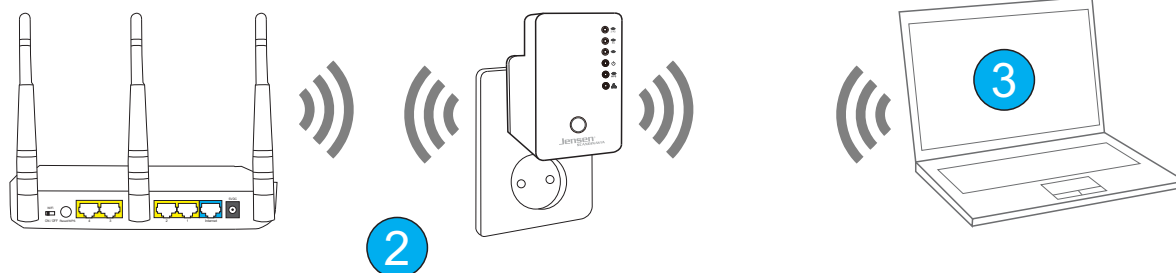
I Client modus vil AL2200AC fungere som en trådløs mottaker (trådløst til kabel). Bruksområdet for Client modus er f. eks. for å koble en enhet som ikke har trådløst nettverk innebygd som f. eks. PC, TV, dekoder (PVR) etc. til internett.



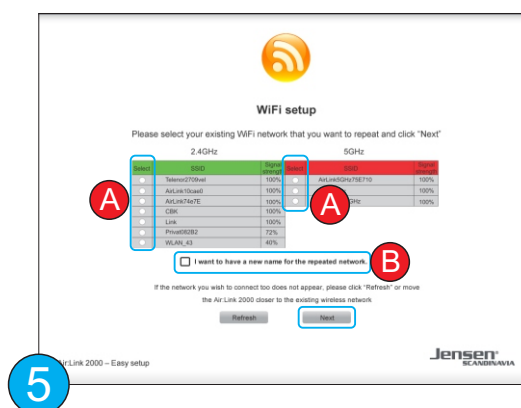
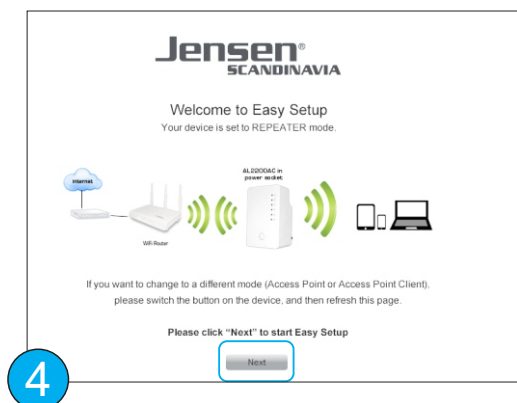
Sette opp AL2200AC som repeater (side 1 av 2)

I repeater modus vil AL2200AC fungere som en forsterker for eksisterende trådløst nettverk. Det kreves at AL2200AC plasseres et sted med forholdsvis god dekning fra eksisterende trådløse nettverk for å kunne fungere optimalt.

Om eksisterende trådløst nettverk er av dual-band typen (både 2.4GHz og 5GHz) vil AL2200AC kunne forsterke begge disse samtidig.



1. Sett bryteren i Repeater posisjon.
2. Sett AL2200AC i en ledig stikkontakt i nærheten av din eksisterende trådløse ruter.
3. Søk etter tilgjengelig trådløse nettverk med din datamaskin, smarttelefon eller nettbrett og koble til nettverket **AirLink2200AC** (Åpent nettverk - ingen passord kreves)



4. Åpne valgfri nettleser (Internet Explorer, Chrome osv.) på enheten du bruker. Startmenyen som vist under vil i de fleste tilfeller komme opp automatisk. *Dersom startmenyen for AL2200AC ikke vises automatisk skriver du inn adressen **http://airlink.setup** og trykk **Enter**.* Trykk **Next** når du får opp velkomstskjermen
5. Du vil nå få opp en oversikt over tilgjengelige trådløse nettverk sortert etter 2.4 og 5GHz. Velg ditt trådløse nettverk fra listen.
 - a) Om du har en dual-band ruter kan du velge både 2.4Ghz og 5Ghz nettverket om du ønsker å forsterke begge nettverkene samtidig.
 - b) Om du ønsker å endre navnet på nettverket må du krysse av for «*I want to have a new name for the repeated network*» Trykk **Next**.

Sette opp AL2200AC som repeater (side 2 av 2)

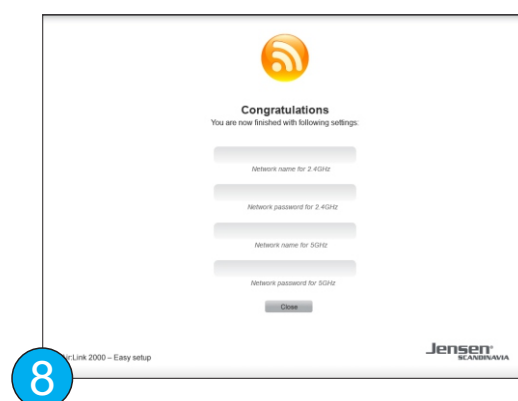


6. Skriv inn ditt passord til eksisterende trådløst nettverk og trykk **Next**.



7. Skriv inn ønsket navn på det nye trådløse nettverket og trykk **Next**.

* Dette valget vises KUN om du valgte å endre navnet på nettverket (steg 5b)



8. AL2200AC er nå ferdig satt opp og er klar til bruk.

Du kan nå flytte AL2200AC til området der du ønsker utvidet dekning.

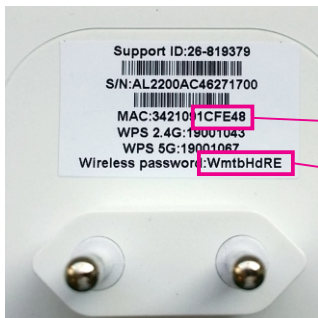
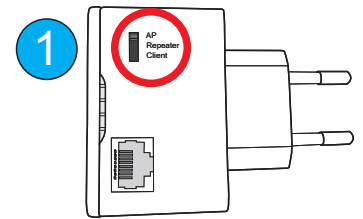
For best mulig ytelse anbefaler vi at du velger en plassering der signal lampene på AL2200AC viser godt signal. Se side 15 for informasjon om lampene på AL2200AC.

Hvordan bruke AL2200AC i AP modus

I AP mode (Access Point) fungerer AL2200AC kun som en trådløs sender. Det vil si at AL2200AC MÅ kobles til et internettmodem/ bredbåndsrouter med en nettverkskabel for at enheter som kobles til AL2200AC skal få tilgang til internett.

I AP mode er AL2200AC klar til bruk og ferdig satt opp med et unikt navn og passord.

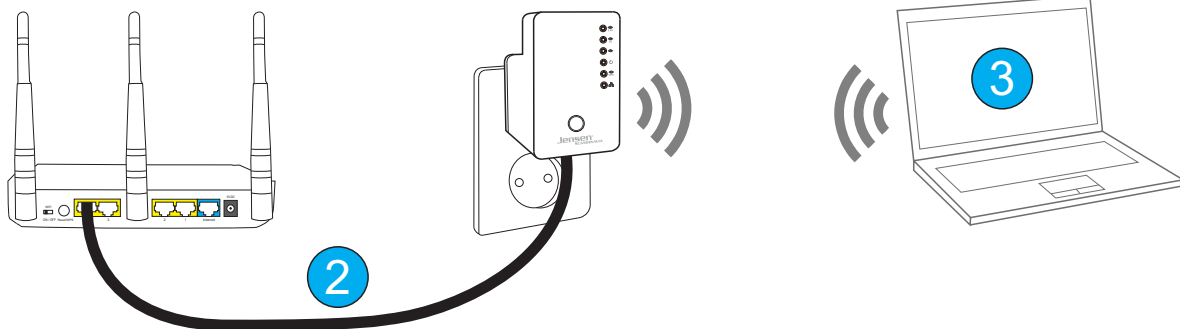
Nettverksnavn vises som AirLinkxxxxxx (2.4GHz) og AirLink 5Gxxxxxx (5GHz) der xxxx er de seks siste sifferne i mac-adressen.



EKSEMPEL:

Nettverksnavn: AirLink1CFE48

Passord: WmtbHdRE



1. Sett bryteren i AP posisjon.
2. Sett AL2200AC i en ledig stikkontakt og koble medfølgende nettverkskabel til LAN porten på ruter/en nettverket.
3. Søk etter tilgjengelig trådløse nettverk med din datamaskin, smarttelefon eller nettbrett og koble til nettverket **AirLinkxxxxx** eller **AirLink5Gxxxxx**.
Se eksempel over for hvordan du finner navnet på nettverket.
4. Skriv inn passordet for det trådløse nettverk som du finner på baksiden av AL2200AC.
Passordet består av 8 tegn (pass på store og små bokstaver).
Du finner passordet på selve AL2200ac (Se eksempel over)

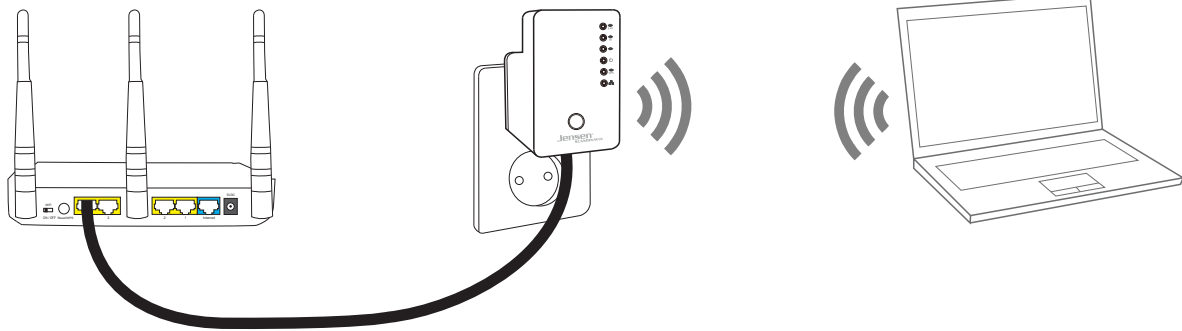
Om AL2200AC er koblet til en fungerende internettforbindelse skal du nå får internett ved å koble enhetene dine til denne via trådløst.

VIKTIG!

I AP modus har AL2200AC ingen form for DHCP server aktivert som deler ut IP-adresser etc. til enheter du kobler til, derfor er det viktig at AL2200AC er koblet til et modem/ruter som har DHCP server. Om du ikke får tilgang til internett via AL2200AC i AP modus så er det mest sannsynlig på grunn av den ikke er koblet til et nettverk med ruterfunksjon aktivert.

Hvordan endre navn og passord på AL2200AC i AP modus

For at du skal kunne komme inn på menyen til AL2200AC i AP modus **MA** enheten du bruker være koblet trådløst til AL2200AC og AL2200AC må være koblet til et internettmodem/ruter med kabel.



1. Se forrige side for hvordan du kobler til AL2200AC i AP modus.

2. Åpne en nettleser og skriv inn <http://airlink.setup>

Endre innstillinger for 2.4GHz nettverket

3. Trykk Advanced Settings -> WLAN 2.4G settings



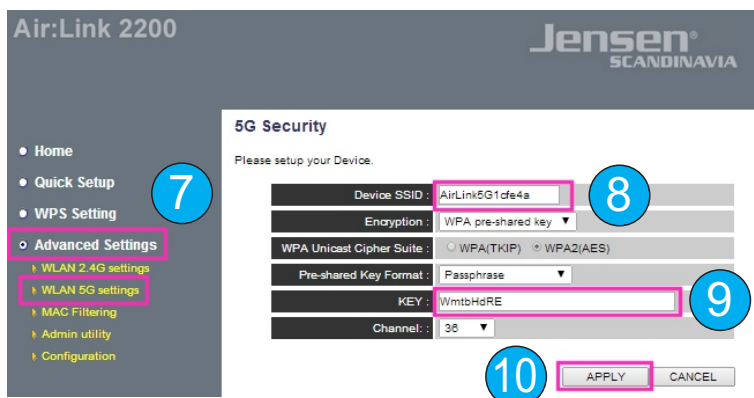
4. Skriv inn ønsket navn for 2.4GHz nettverket.

5. Skriv inn ønsket passord for 2.4GHz nettverket. Dette må være på minst 8 tegn.

6. Trykk Apply og deretter Continue

Endre innstillinger for 5GHz nettverket

7. Trykk Advanced Settings -> WLAN 5G settings



8. Skriv inn ønsket navn for 5GHz nettverket.

9. Skriv inn ønsket passord for 5GHz nettverket. Dette må være på minst 8 tegn.

10. Trykk Apply og deretter Apply.

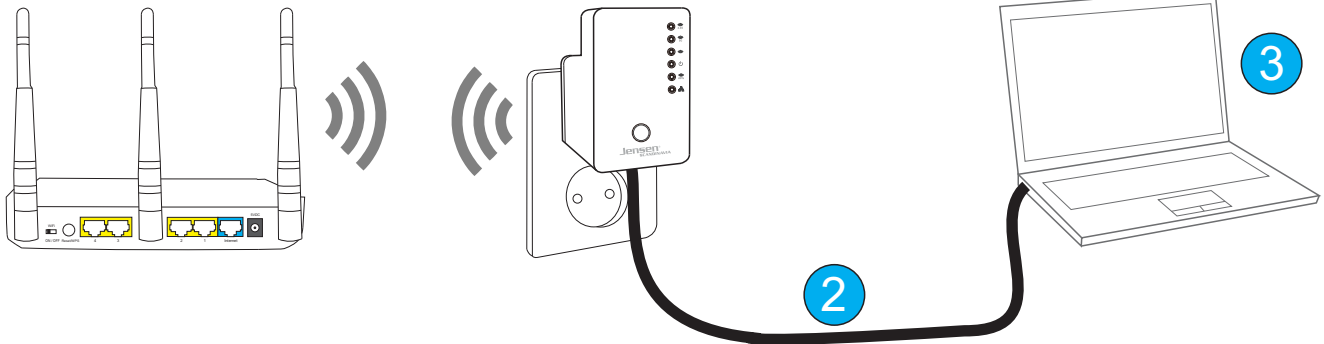
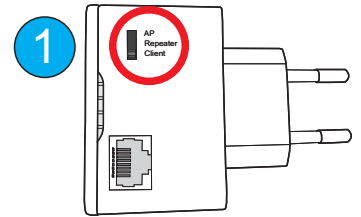
11. AL2200AC vil nå ta en omstart og ta i bruk de nye instillingene.

Når AL2200AC er ferdig med omstart (30 sekunder) er den klar til å kobles til.

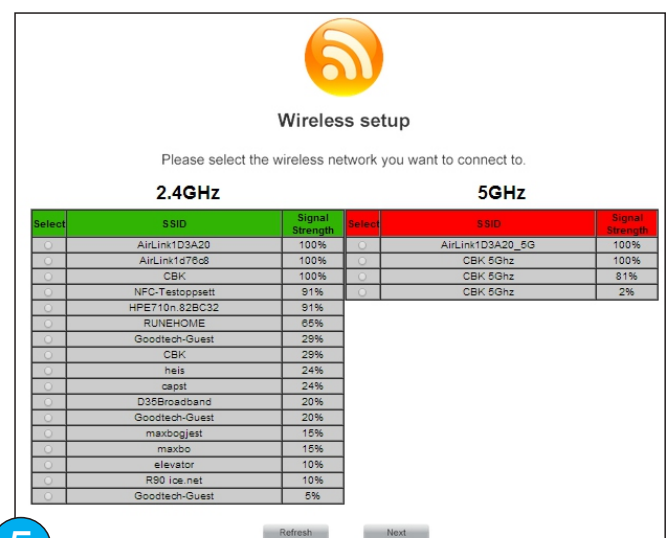
Sette opp AL2200AC som Client (side 1 av 2)

AL2200AC vil i Client mode ta i mot et valgfritt trådløst signal og «overføre» dette til LAN porten, slik at det er mulig å koble til f. eks. en PVR-dekoder/TV etc. som da får tilgang til internett.

For å sette opp AL2200AC i Client mode **MA** du koble den til en datamaskin (PC, Mac) via kabel.



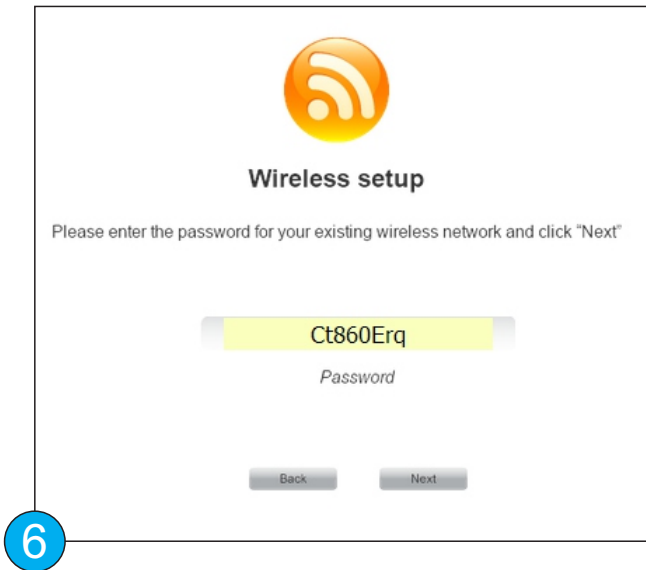
1. Sett bryteren i CLIENT posisjon.
2. Sett AL2200AC i en ledig stikkontakt i nærheten av din eksisterende trådløse ruter og koble den til en datamaskin med medfølgende nettverkskabel.
3. Åpne valgfri nettleser (Internet Explorer, Chrome osv.) på datamaskinen og skriv inn adressen ***http://airlink.setup*** og trykk **Enter**.
4. Trykk **Next** når du får opp velkomstskjermen



5. Velg det trådløse nettverket du vil koble AL2200AC til fra listen og trykk Next

Sette opp AL2200AC som Client (side 2 av 2)

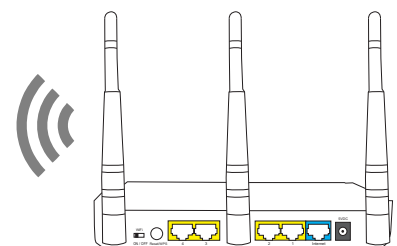
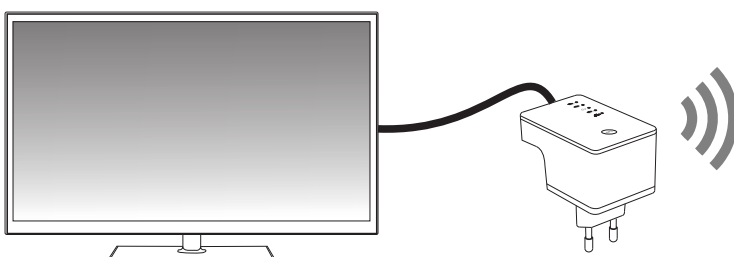
6. Skriv inn passordet for det trådløse nettverket og trykk Next



7. Vent imens AL2200AC kobler seg til nettverket.

8. AL2200AC er nå ferdig satt opp og klar til bruk.

Om du skal bruke den til en annen enhet som f. eks. TV, PVR-dekoder etc. kan du nå koble den fra strømmen og plassere den der du vil bruke den.

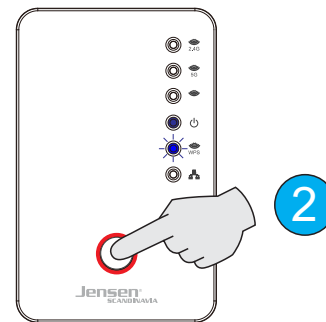
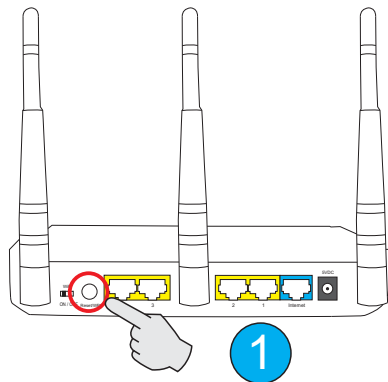


Sette opp AL2200AC med WPS i repeater mode



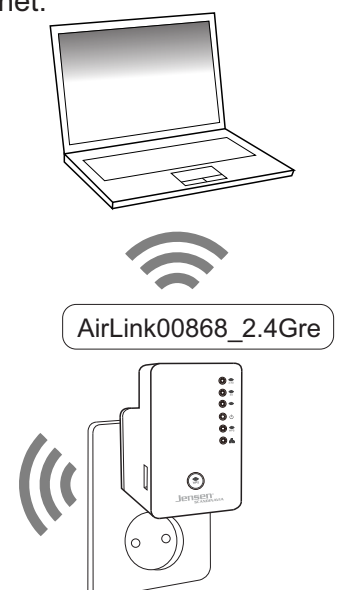
WPS er en funksjon for å enkelt legge til nye enheter uten å måtte skrive inn passordet. Tilkoblingen skjer ved å aktivere WPS (normalt ved å trykke på en WPS knapp) på den trådløse enheten som skal legges til og på AL2200AC. I løpet av kort tid skal de to enhetene koble seg sammen automatisk.

Koble til AL2200AC i repeater mode



Sørg for at WPS funksjonen i din trådløse ruter er aktivert. Se manualen/FAQ for din trådløse ruter for hvordan det gjøres.

1. Trykk inn WPS knappen i 2 sekunder først på den trådløse ruter.
2. Trykk inn WPS knappen i 2 sekunder på AL2200AC.
3. WPS lampen på AL2200AC vil først blinke sakte når WPS er aktiv.
4. WPS lampen vil deretter begynne å blinke hurtig når tilkoblingen til ruter er utført.
5. Vent 1 minutt til AL2200AC får tatt en omstart og koblet opp igjen.
6. Nå kan du søke etter trådløst nettverk på enheten din (PC, tablet etc.).
Det forsterkede nettverket har samme navn som det opprinnelige, men med **_2.4Gre** eller **_5Gre** (alt etter hvilke nettverk som er valgt) på slutten av navnet.



Sette opp AL2200AC med WPS i AP mode



WPS er en funksjon for å enkelt legge til nye enheter uten å måtte skrive inn passordet. Tilkoblingen skjer ved å aktivere WPS (normalt ved å trykke på en WPS knapp) på den trådløse enheten som skal legges til og på AL2200AC. I løpet av kort tid skal de to enhetene koble seg sammen automatisk.

Koble enheter AL2200AC med WPS i AP mode

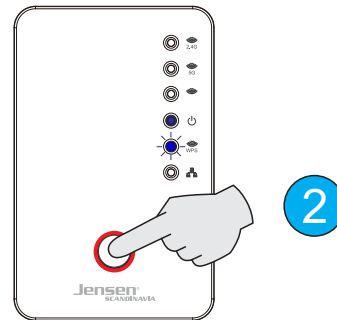
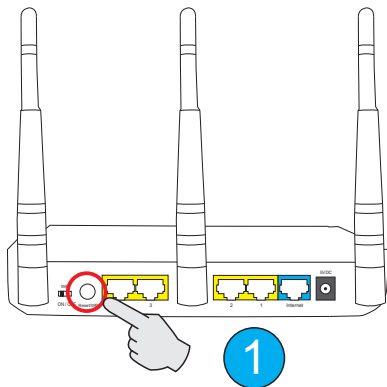


1. Trykk inn WPS knappen på AL2200AC i 2 sekunder. WPS lampen vil da begynne å blinke.
2. Trykk inn WPS knappen i 2 sekunder på den enheten (f. eks. printer) du skal koble til AL2200AC.
3. WPS lampen på AL2200AC vil først blinke sakte når WPS er aktiv.
4. WPS lampen vil deretter begynne å blinke hurtig når tilkoblingen til en enhet er fullført.
5. Vent 1 minutt til AL2200 får tatt en omstart og koblet opp igjen.
6. I løpet av ca. 1 minutt skal den nye enheten være tilkoblet AL2200AC og den skal da få tilgang til internett/nettverket.

Sette opp AL2200AC med WPS i Client mode

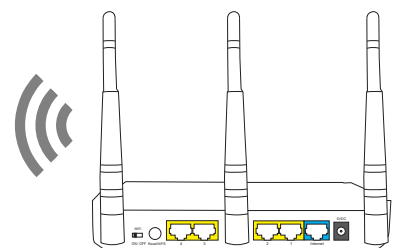
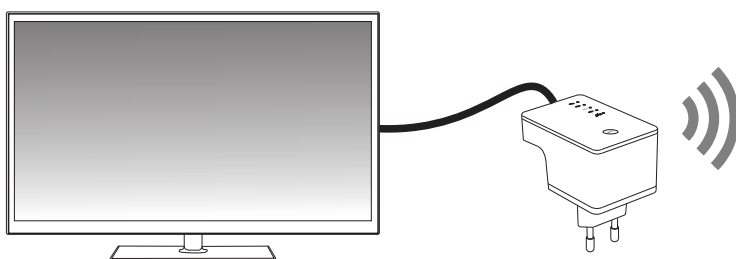


WPS er en funksjon for å enkelt legge til nye enheter uten å måtte skrive inn passordet. Tilkoblingen skjer ved å aktivere WPS (normalt ved å trykke på en WPS knapp) på den trådløse enheten som skal legges til og på AL2200AC. I løpet av kort tid skal de to enhetene koble seg sammen automatisk.



Sørg for at WPS funksjonen i din trådløse ruter er aktivert. Se manualen/FAQ for din rutermodel for hvordan det gjøres.

1. Trykk inn WPS knappen i 2 sekunder på den trådløse ruter.
2. Trykk inn WPS knappen i 2 sekunder på AL2200AC.
3. WPS lampen på AL2200AC vil først blinke sakte når WPS er aktiv.
4. WPS lampen vil deretter begynne å blinke hurtig når tilkoblingen er utført.
5. Vent 1 minutt til AL2200 får tatt en omstart og koblet opp igjen.
6. AL2200AC vil nå være tilkoblet det trådløse nettverket og du kan koble til ønsket enhet (f. eks. TV, PVR dekoder osv.) med kabel.



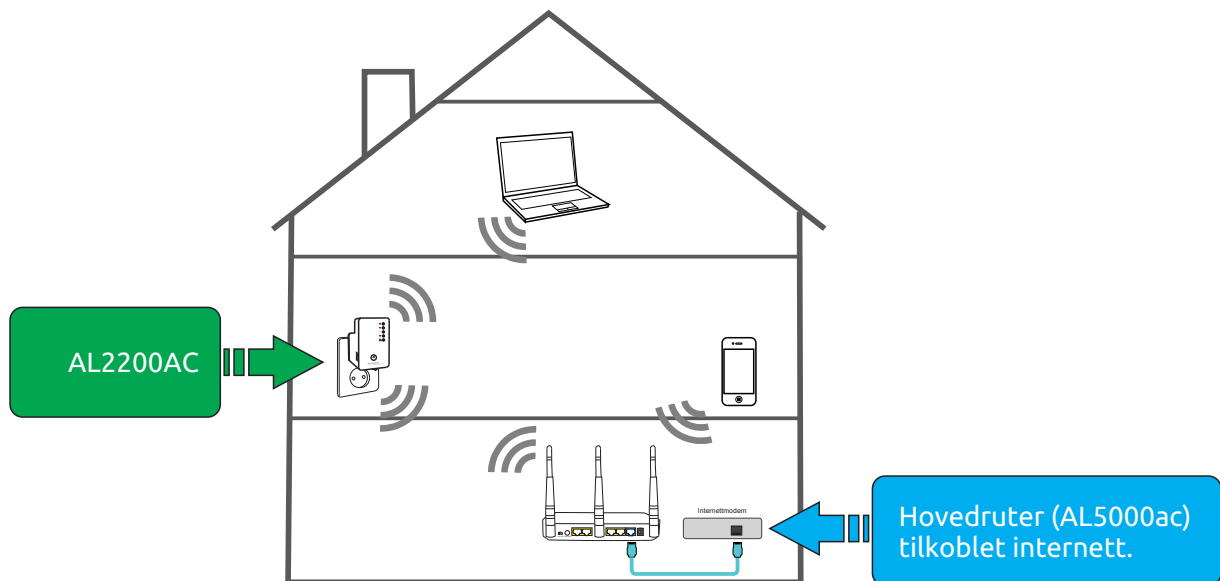
Hvor bør jeg plassere AL2200AC?

For at AL2200AC skal fungere optimalt er det viktig at den plasseres et sted der den får forholdsvis gode signaler fra den trådløse ruter den skal hente signaler fra (signalkilden).

Unngå plassering der AL2200AC blir «pakket inn», som f. eks. inne i hyller, skap, bak tven, tv-benken, bak sofaen og liknende. Unngå også plassering i nærheten av annen elektronikk som kan generere elektromagnetisk stråling som TV, høytere, forsterker, strømkabler, trådløs telefon osv.

Hastighet/kvalitet på det forsterkede signalet (i repeater modus) avhenger i stor grad av hvor gode signaler AL2200AC får fra hovedruter.

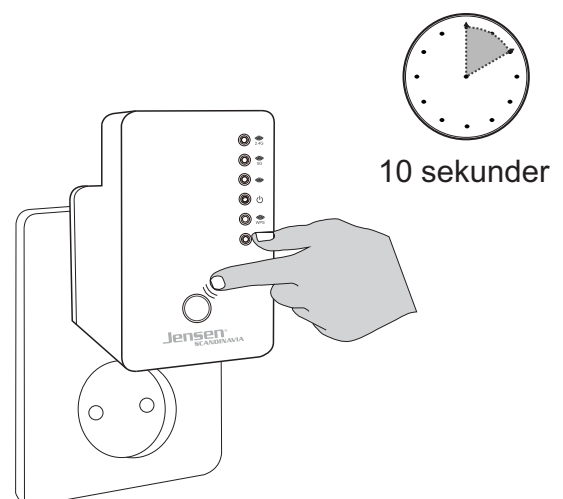
Vi anbefaler å se på lampene for 2.4/5GHz som vil indikere hvor godt signal som mottas. Se side 15 for mer informasjon om lampestatus.



Hvordan nullstiller jeg AL2200AC?

Om du vil sette opp AL2200AC mot et annet trådløst nettverk eller har problemer med den, kan du nullstille den enkelt ved å følge fire enkle trinn.

1. Sett AL2200 i stikkontakten og vent i 30 sekunder.
2. Trykk og hold inne WPS knappen i 10 sekunder.
3. Lampen for strøm (nummer fire fra toppen) vil begynne å blinke for å vise at nullstillingen er registrert.
4. Vent i 30 sekunder før du starter et nytt oppsett.



AL2200AC vil ikke koble seg til mitt nettverk? (Repeater / Client mode)

Sjekk følgende om du har problemer med å få satt opp AL2200AC, eller om den ikke fungerer som forventet.

1. Plasseringen.

AL2200AC vil delvis/ikke fungere om den plasseres utenfor dekningsområdet for ditt trådløse nettverk. Se status på lampene for 2.4/5GHz på AL2200AC (Se side 15).

Vi anbefaler at du plasserer AL2200AC i nærheten av eksisterende trådløse ruter når du setter den opp.

2. Valgt nettverk

Pass på at du velger ditt riktig trådløst nettverk når du setter opp AL2200AC.

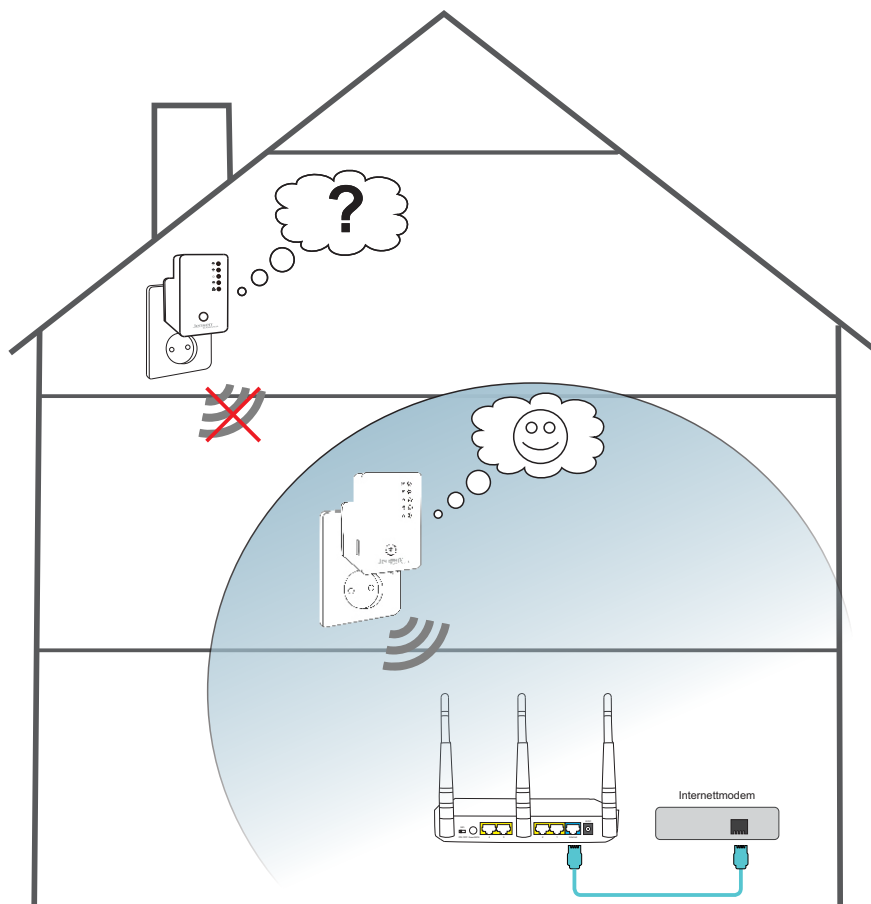
Nettverksnavnet til din trådløse ruter står som regel over eller under ruterens din.

3. Passord

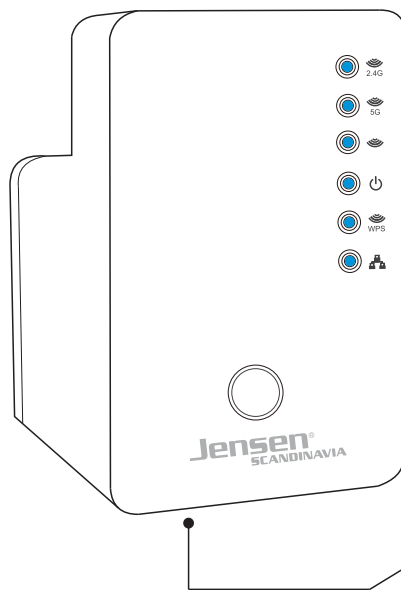
Pass på at du legger inn riktig passord/kode for ditt trådløse nettverk når du setter opp AL2200AC.

Passordet/koden til din trådløse ruter står vanligvis under ruterens din.







Om du har problem med å sette opp AL2200AC anbefaler vi at du gjør en nullstilling av den og forsøker å sette den opp på nytt. Vi anbefaler at du setter AL2200AC i nærheten av din trådløse ruter i mens du setter den opp første gangen.



Lamper på AL2200AC



- 2.4GHz LED
- 5GHz LED
- Status LED for WLAN
- Strøm LED
- WPS LED
- Nettverksport LED
- WPS/Reset knapp
- Nettverksport/LAN

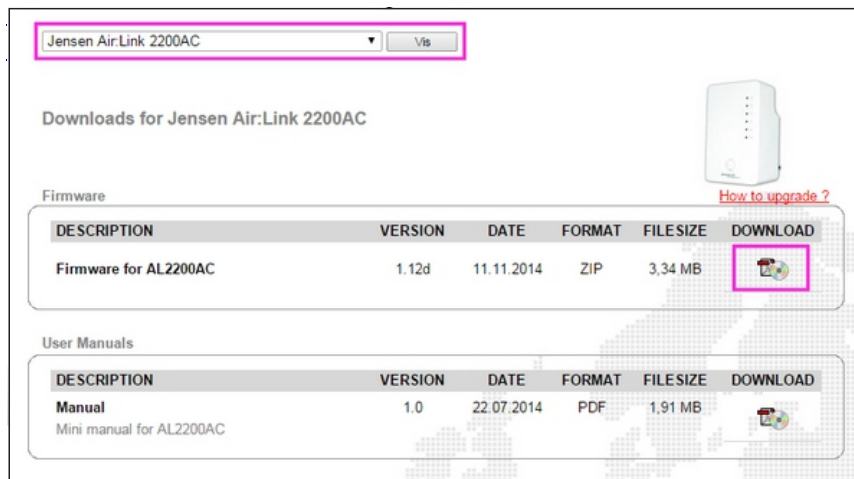
LED	Farge	LED status	Beskrivelse
Signalstyrke  2.4G  5G	Blå	Konstant	Utmerket signal Signalstyrke: 60 - 100%
		Blinker sakte	Godt signal Signalstyrke: 40 - 60%
		Blinker hurtig	Dårlig signal Signalstyrke: mindre enn 40%
		Av	Ingen signal registrert eller AL2200AC er satt i LED av modus.
	Blå	Blinker	Sender / mottar signaler trådløst
		Av	Trådløst av eller AL2200AC er satt i LED av modus.
	Blå	Blinker	AL2200AC starter opp.
		På	Strøm er på og AL2200AC er startet opp.
 WPS	Blå	Av	En WPS tilkobling er etablert. (LED lampen vil være på i 5 min. etter at tilkoblingen er gjort.)
		Blinker sakte	WPS tilkobling pågår (AL2000 venter på en ny tilkobling)
		Av	Ingen WPS tilkobling pågår eller AL2000 er satt i LED av modus.
	Blå	Blinker	LAN porten er aktiv (mottak/sending av data pågår)
		På	En enhet er tilkoblet LAN porten

Hvordan oppdatere firmware?

Firmware er programvare som forteller hvordan AL2200ac skal fungere.

I situasjoner der vi oppdager feil eller ønsker å legge til nye funksjoner vil vi legge ut ny en ny firmware versjon på vår hjemmeside www.jensenscandinavia.com/downloads

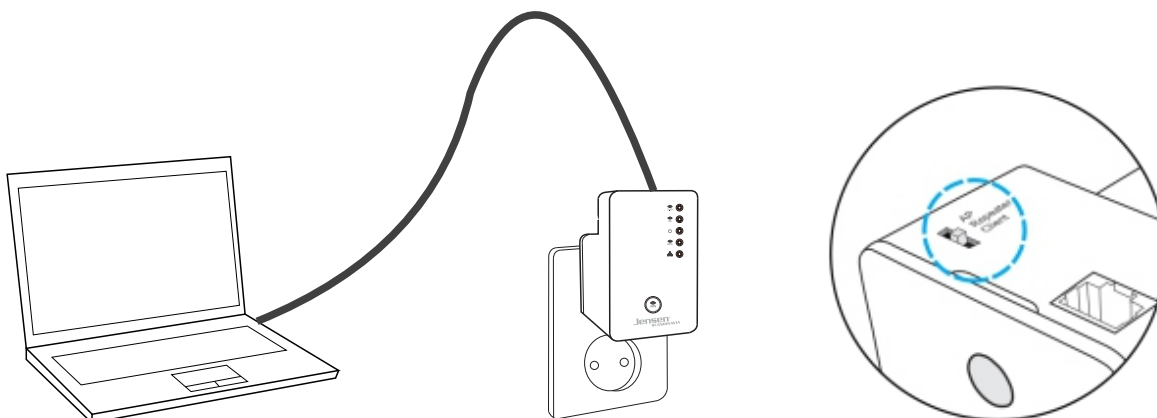
1. Last ned firmware til AL2200ac fra vår hjemmeside www.jensenscandinavia.com/downloads



2. Pakk ut firmware filen til f. eks. skrivebordet slik at du sitter igjen med en *.bin fil
Dette gjør du ved å dobbelklikke på den nedlastede filen og velg pakk ut.



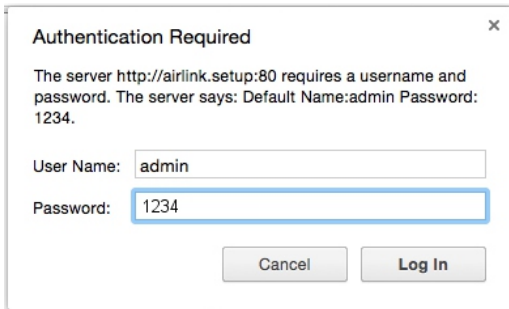
3. Koble datamaskinen til AL2200ac med en nettverkskabel og sett bryteren til REPEATER.



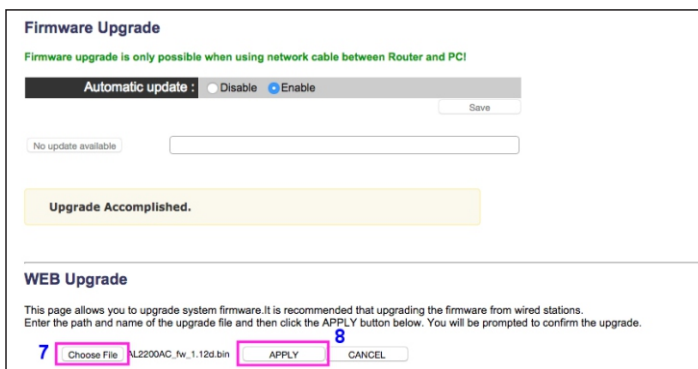
4. Vent 1 minutt
5. Åpne nettleseren (f. eks. Chrome) og skriv inn adressen <http://airlink.setup/contool.asp>



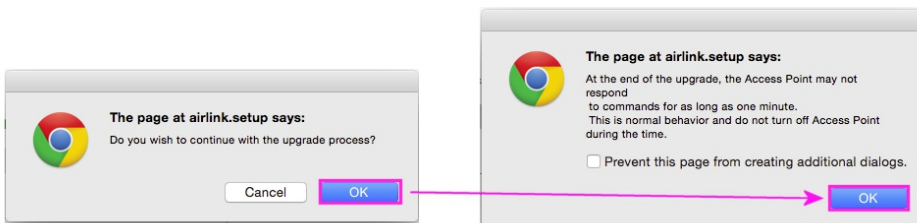
6. Skriv inn brukernavn og passord for å logge på og trykk Logg inn/OK.
 Brukernavn = admin
 passord = 1234



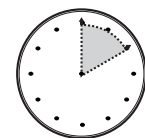
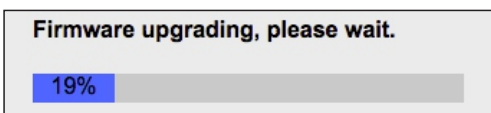
7. Trykk **Velg fil** og velg *.bin filen fra skrivebordet (den filen du pakket ut i steg 2)
 8. Trykk Apply



9. Trykk OK og deretter OK igjen



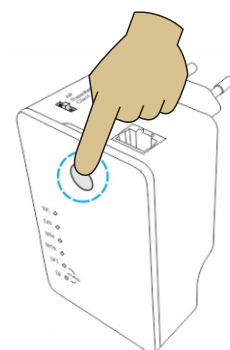
10. Oppgraderingen starter.
 Vent til den er kommet til 100% + vent 1 minutt før du går til steg 11



10 sekunder

11. Nullstill AL2200ac ved å trykke inn WPS knappen i 10 sekunder.

Etter ca. 1 minutt er AL2200ac klar til å settes opp på nytt.



Hvor får jeg mer hjelp?

Om du behøver mer hjelp kan du ringe vår telefonsupport eller sende en epost.



telefon

Det følger med 12 mnd. gratis telefon support (lokal takst) sammen med AL2200AC.

Når du ringer vår support blir du bedt å taste inn en support-id.
Din support-id består av 8 tall og du finner den på klistelappen på AL2200AC.

Telefonsupport

Telefon: 22 32 30 76

Åpningstider

Mandag - Fredag 8 - 20

Lørdag 14 - 18



epost

Kontakt oss gjerne på epost på support@jensenscandinavia.com

For at vi skal kunne hjelpe deg på best mulig måte, vennligst inkluder følgende informasjon:

- * **Hvilke Jensen produkt det gjelder.**
- * **Hvilke andre produkter du bruker i kombinasjon med AL2200AC.**
- * **Komplett beskrivelse av problemet.**

Svartiden er normalt innenfor en arbeidsdag.



Facebook

Besøk oss gjerne på vår facebook side.
<http://www.facebook.com/pages/Jensen-Scandinavia/144145278972471>