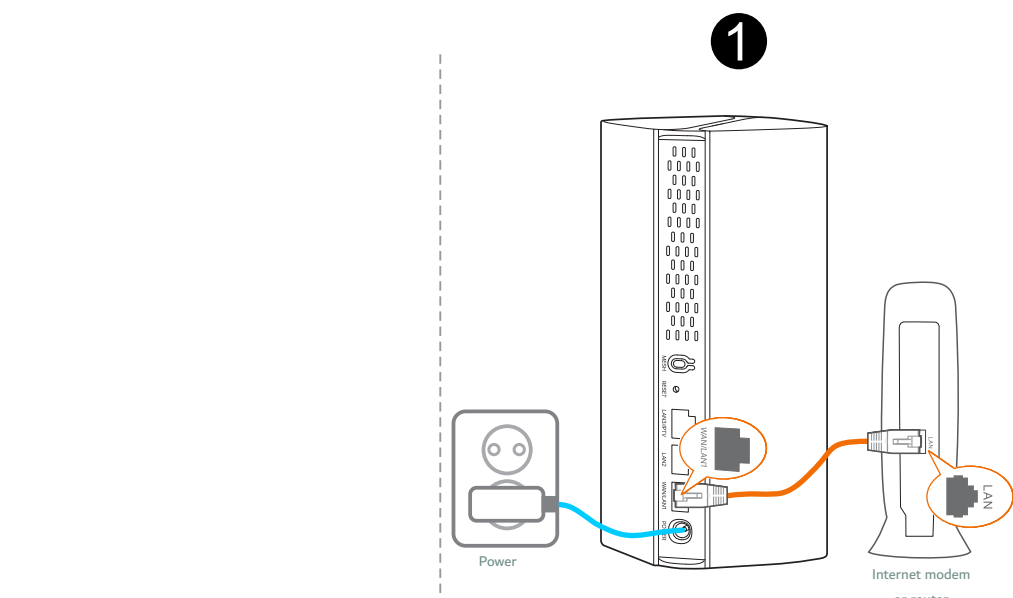


OMNI WiFi 6

AX3000 WiFi 6 Mesh System

Quick Installation Guide



Koble første Omni WiFi 6 node til internett

1. Koble fra strøm på ditt internett modem. Internett modemet er boksen som gir deg internett og leveres av din internettleverandør.
2. Koble medfølgende nettkabel fra LAN porten på internett modemet til WAN/LAN1 port på Omni WiFi 6.
3. Koble så medfølgende strømadapter til stikkkontakten og deretter til Omni WiFi 6.
4. Koble deretter til strøm på internett modemet og vent i 2 minutter før du fortsetter med neste steg.



Installer Jensen WiFi appen

Last ned Jensen WiFi appen til din smarttelefon/nettbrett ved å søke etter **Jensen WiFi** i App Store eller Google Play.

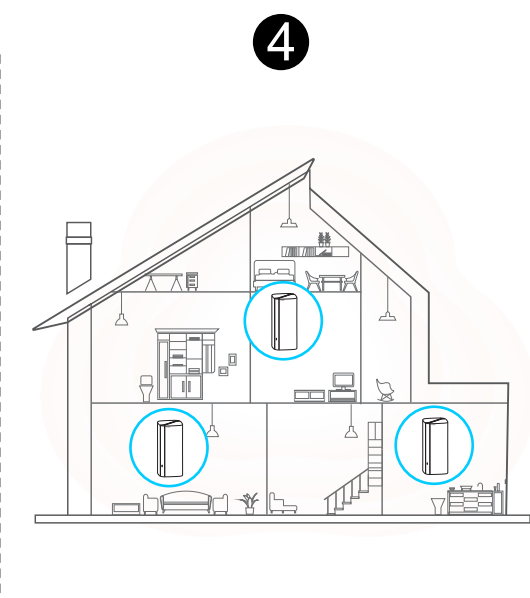
Du kan også skanne QR koden øverst på dette arket.



Oppsett av Omni WiFi 6

Koble din enhet (PC/telefon) til Omni WiFi 6 sitt trådløse nettverk. Navn og passord til det trådløse nettverket finner du på undersiden. Du kan også skanne QR koden for å koble til.

Start Jensen WiFi appen og følg veiledningen for å fullføre oppsettet av den første Omni noden.



Koble til og plasser de andre Omni WiFi 6 nodene.

Når første node er ferdig satt opp, kan du koble til strøm på de resterende Omni WiFi 6 nodene. Vi anbefaler at du plasserer noden midt i mellom første node og det området du vil ha dekning. Plasser de i et åpent område for best ytelse.

Ditt Omni WiFi 6 mesh system er nå klart. Nå kan du nyte en sømløs og pålitelig internettforbindelse for alle dine trådløse enheter.

Ved hjelp av LED lampen på Omni WiFi 6 kan du se status på tilkoblingen med mere. Se komplett manual for mer informasjon om LED.

■ Grønn	God forbindelse
■ Gul	Middels forbindelse
■ Rød	Ingen forbindelse

Trenger du mer hjelp?

En komplett manual og informasjon om support finner du på vår hjemmeside www.jensenscandinavia.com



Innhold i pakken

- * Omni WiFi 6 x 3
- * Strømadapter x 3
- * Nettkabel x 1
- * Hurtigguide x 1



Package content

- * Omni WiFi 6 x 3
- * Power adapter x 3
- * Ethernet cable x 1
- * Quick Installation Guide x 1



Förpackningens innehåll

- * Omni WiFi 6 x 3
- * Strömadapter x 3
- * Nätverkskabel x 1
- * Snabbguide x 1



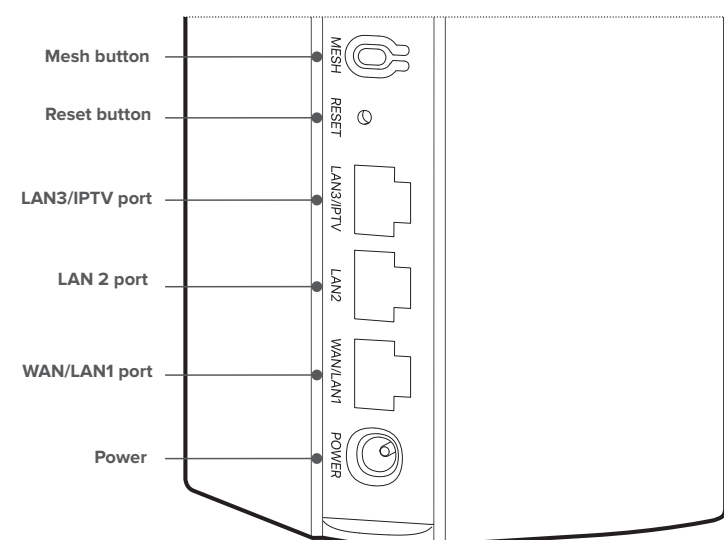
Pakkens indhold

- * Omni WiFi 6 x 3
- * Strømadapter x 3
- * Netværkskabel x 1
- * Kvikguide x 1



Pakkauksen sisältö

- * Omni WiFi 6 x 3
- * Virtalähde x 3
- * Ethernet-kaapeli x 1
- * Asennusohje x 1



Frequently asked questions

- 1. The speed I get from my Omni WiFi 6 system is not as expected.**
The speed you receive from the Omni WiFi 6 depends on various factors, including node placement, interference from other WiFi networks, distance, the performance of your WiFi clients and more... Please see the full user manual at www.jensenscandinavia.com for more information and useful tip.
- 2. How do I modify the WiFi name and password for my Omni wireless network?**
Open the Jensen WiFi app. Select your Omni system, tap settings in the lower right corner, and then tap WiFi Settings. Now you can change the WiFi name and password. Then click Save. After this change you need to reconnect all your client devices using the new WiFi name and password.
- 3. My Omni WiFi 6 system isn't functioning properly.**
If your Omni system is not functioning normally, we recommend performing a factory reset followed by a new setup.
-Power on the Omni WiFi 6 device and wait 1 minute.
- Then press and hold the RESET button until LED flashes red (after about 10 seconds).
- Repeat this on all your Omni WiFi 6 devices.
- Open the Jensen WiFi app and follow the instructions for a new setup.
** Please also see the full user manual at www.jensenscandinavia.com
- 4. I need better coverage on my Omni WiFi 6 system, what should I do?**
It is possible to add more Omni WiFi 6 nodes to provide better coverage, but this also results in lower speeds, as the nodes share a common bandwidth. Refer to the user manual at www.jensenscandinavia.com for instructions on how to add new Omni WiFi 6 devices.

CE Mark Warning
This is a Class B product. In a domestic environment, this product may cause radio interference, in which case the user may be required to take adequate measures. Operations in the 5150 - 5350MHz band are restricted to indoor use only. This equipment should be installed and operated with minimum 20cm between the equipment and your body.

Note: 1. The manufacturer is not responsible for any radio and TV interference caused by unauthorized modifications to this equipment.
2. To avoid unnecessary radiation interference, it is recommended to use shielded network cable.

Declaration of conformity
Hereby, CBK Distribusjon AS declares that the radio equipment type Omni WiFi 6 is compliant with RED (Radio Equipment Directive) 2014/53/EU. CE documentation are available at www.jensenscandinavia.com



This product bears the selective sorting symbol for Waste electrical and electronic equipment (WEEE). This means that this product must be handled pursuant to European directive 2012/19/EU in order to be recycled or dismantled to minimize its impact on the environment. User has the choice to give his product to a competent recycling organization or to the retailer when he buys new electrical or electronic equipment.

BE	BG	CZ	DK	DE	EE	IE	EL	ES	FR	HR	IT	CY	LV
LT	LU	HU	MT	NL	AT	PL	PT	RO	SI	SK	FI	SE	UK

Operate Frequency:
2.4 GHz: EU/2412-2472MHz (CH1-CH13)
5 GHz: EU/5150-5350MHz (CH36-CH64)
EIRP Power (Max):
2.4 GHz: 20dBm
5 GHz: 23dBm
Software version: V16.03.20.21
Input: 100-240V AC, 50/60 Hz
Output: 12V DC 1.5 A

Operating Environment
Temperature 0°C - 40°C
Humidity:10%-90% RH, non-condensing

Usage restrictions
The Omni WiFi 6 system is intended for indoor use only.

CBK Distribusjon AS
Gneisveien 30
2020 Skedsmokorset, Norway

Jensen
OF SCANDINAVIA
www.jensenscandinavia.com
Copyright © 2024 JensenScandinavia . All rights reserved



Useful information

To fully utilize your Omni WiFi 6 system, we recommend reading the complete manual available at www.jensenscandinavia.com. Here, you will find detailed information on installation, configuration, and usage of the system to ensure optimal performance.

Our website also offers a comprehensive support section with answers to frequently asked questions, troubleshooting tips, and contact information.

Värdefull information

För att fullt utnyttja ditt Omni WiFi 6-system rekommenderar vi att du läser den kompletta manualen som finns tillgänglig på www.jensenscandinavia.com. Här hittar du detaljerad information om installation, konfiguration och användning av systemet för att säkerställa optimal prestanda.

Vår webbplats erbjuder också en omfattande supportavdelning med svar på vanliga frågor, felsöknings tips och kontaktinformation.

Værdifuld information

For at udnytte dit Omni WiFi 6-system fuldt ud, anbefaler vi at læse den komplette manual, som er tilgængelig på www.jensenscandinavia.com. Her vil du finde detaljeret information om installation, konfiguration og brug af systemet for at sikre optimal ydeevne.

Vores hjemmeside tilbyder også en omfattende supportsektion med svar på ofte stillede spørgsmål, fejlfindningstips og kontaktinformation.

Arvokasta tietoa

Jotta voit hyödyntää Omni WiFi 6 -järjestelmäsi täysin, suosittelemme lukemaan täydellisen käyttöoppaan, joka on saatavilla osoitteessa www.jensenscandinavia.com. Sieltä löydät yksityiskohtaista tietoa järjestelmän asentamisesta, konfiguroinnista ja käytöstä varmistaaksesi optimaalisen suorituskyvyn.

Verkkosivustomme tarjoaa myös kattavan tukiosion, jossa on vastauksia usein kysytyihin kysymyksiin, vianmääritysvinkkejä ja yhteystietoja.